

HEMANGIOME INFANTILE

Qu'est-ce qu'un ?
Hémangiome infantile ?

DOCUMENT RÉALISÉ EN COLLABORATION AVEC
DES PÉDIATRES, DERMATO-PÉDIATRES ET DES PARENTS

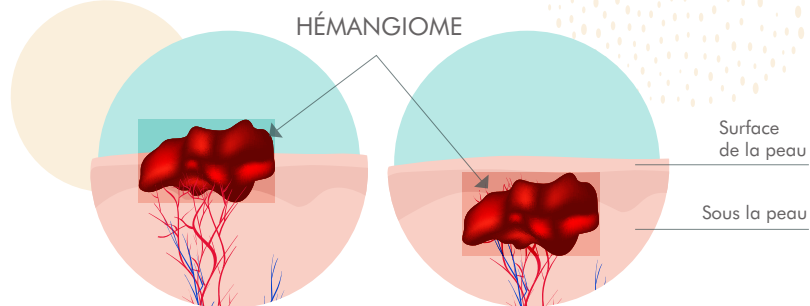
QU'EST-CE QU'UN HÉMANGIOME INFANTILE ?

- L'hémangiome infantile correspond à un développement excessif des vaisseaux sanguins au niveau cutané.
- La prolifération des vaisseaux peut se faire plus ou moins profondément sous la peau.

C'est la lésion vasculaire infantile **la plus fréquente chez les nourrissons** : 4,5% des nourrissons de moins d'1 an^{1,2,4} et encore plus fréquente chez les enfants nés prématurés³.

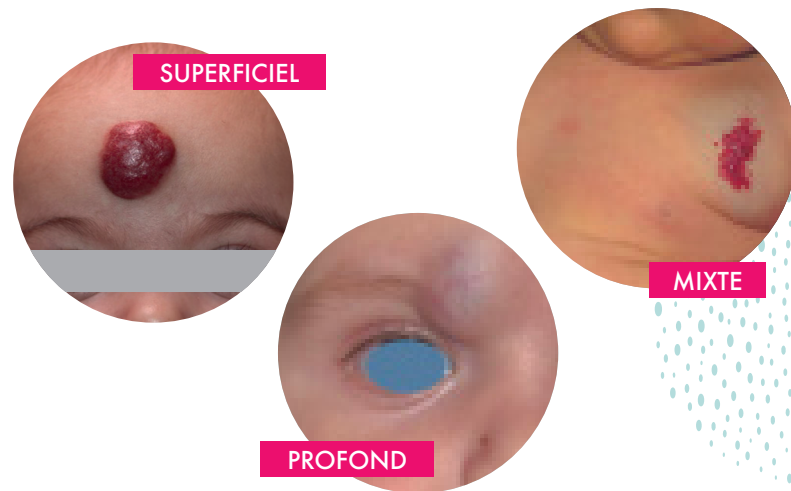
TOUCHE 4,5%
DES NOURRISSONS
DE MOINS D'1 AN

COUPE DE PEAU



1. Léauté-Labreze et al – Infantile Haemangioma – Lancet 2017 Jul 1;390 (10089): 85-94
2. Munden et al – Incidence and demographics of IH – BJD 2014, 170; 907-913
3. Goelz R et al. Incidence and treatment of infantile hemangioma in preterm infants. Arch Dis Child Fetal Neonatal Ed 2015; 100 F85-91
4. Volc-Platzter et al. – Poster ESPD 2014

IL EXISTE 3 TYPES D'HÉMANGIOMES INFANTILES :
SUPERFICIEL, PROFOND OU MIXTE.



POURQUOI CERTAINS BÉBÉS ONT-ILS PLUS DE RISQUES DE DÉVELOPPER UN HÉMANGIOME INFANTILE

Parmi les facteurs de risque connus, les plus fréquents sont :

- Grande prématurité
- Grossesse multiple
- Grossesse avec complications telles que des anomalies du placenta ou une hypertension artérielle
- Antécédents familiaux d'hémangiome infantile

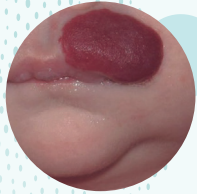


POURQUOI CONSULTER ?

DÈS L'APPARITION DE LA LÉSION, N'HÉSITÉS PAS À CONSULTER UN MÉDECIN GÉNÉRALISTE OU UN PÉDIATRE, QUI SURVEILLERA RÉGULIÈREMENT L'HÉMANGIOME.

Dans la grande majorité des cas, l'hémangiome infantile ne présentera pas de complications et disparaîtra tout seul.

Pour **1 hémangiome sur 10**
un avis spécialisé sera nécessaire.



Pour un peu plus d'un hémangiome sur 10, un avis spécialisé sera nécessaire en raison d'un risque de complication :

- Un risque de cicatrice, en particulier sur le visage.
- Un risque de saignement de l'hémangiome.
- Un retentissement sur la vision, une gêne alimentaire ou respiratoire.

Dans ces cas là, la prise en charge précoce de l'hémangiome de votre enfant est primordiale. Votre enfant devra être adressé par votre médecin vers un spécialiste des hémangiomes infantiles. Ce dernier pourra envisager soit un traitement spécifique, soit mettre en place une surveillance très régulière.

LES RISQUES DE SÉQUELLES ?

La prise en charge précoce de l'hémangiome de votre enfant est primordiale. Un hémangiome non traité peut engendrer des séquelles parfois difficiles à faire disparaître.



Alopécie



Télangiectasies



Cicatrices résiduelles

RETENTISSEMENT SUR LE PLAN FAMILIAL*

De part leur survenue précoce et leur évolution rapide, les hémangiomes infantiles peuvent parfois entraîner un impact psychologique à prendre en compte chez les parents. Le regard des autres peut-être difficile à supporter et ce quel que soit le type d'hémangiome infantile. Cette situation peut engendrer dans certains cas de l'anxiété avec un retentissement sur la vie de famille.



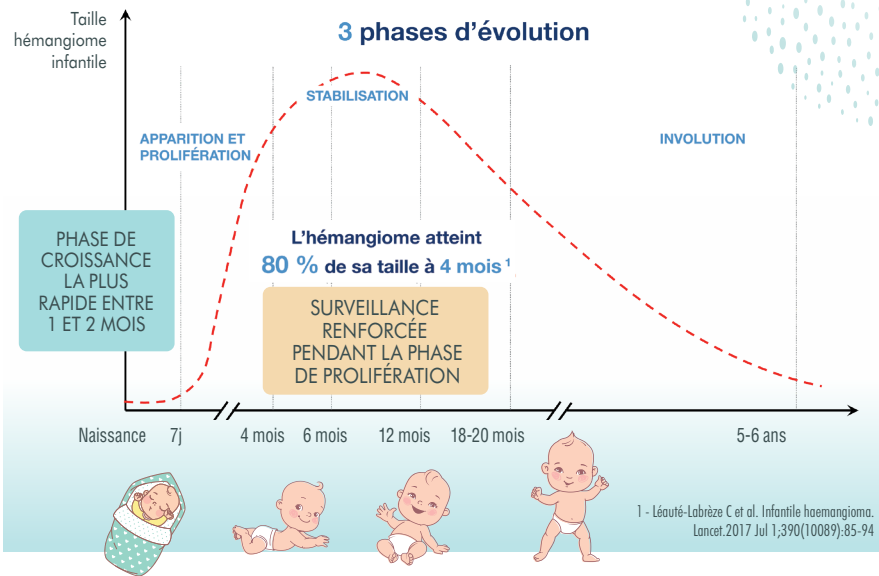
**IL EST IMPORTANT D'EN PARLER
À VOTRE MÉDECIN OU PÉDIATRE.**

* Cazeau C, Blei F, Gonzáles Hermosa MDRF, Cavalli R, Boccara O, Fölster-Holst R, Berdeaux G, Delarue A, Voisard JJ. Burden of Infantile Hemangioma on Family: An International Observational Cross-Sectional Study. *Pediatr Dermatol.* 2017 May;34(3):295-302. doi: 10.1111/pde.13133. Epub 2017 Apr 6.

QUAND CONSULTER ?

- L'hémangiome infantile n'est généralement pas présent à la naissance mais apparaît dans les premiers jours ou les premières semaines de vie.
- Des signes avant-coureurs peuvent être présents dans environ 50 % des cas. Ces signes prennent soit la forme d'une nappe rouge-rosée, soit celle d'une tache blanche.

ÉVOLUTION NATURELLE DE L'HÉMANGIOME INFANTILE



!!!

DÈS L'APPARITION DE L'HÉMANGIOME INFANTILE, IL EST ESSENTIEL DE CONSULTER UN PÉDIATRE OU UN MÉDECIN.

Une surveillance accrue lors de la phase de prolifération est importante. Le pédiatre ou le médecin mettra en place des consultations rapprochées de suivi ou adressera votre enfant à un médecin expert des hémangiomes infantiles.

N'hésitez pas à signaler à votre médecin toute évolution de la taille ou de l'aspect de l'hémangiome infantile. Plus il sera pris en charge tôt, plus sa disparition sera rapide et sans séquelles.



Il peut être utile de prendre régulièrement des photos de l'hémangiome de votre enfant afin que votre médecin puisse plus facilement suivre son évolution.

COMMENT SE FAIT LE DIAGNOSTIC ?

Le diagnostic et la détermination du degré de sévérité de l'hémangiome infantile sont réalisés lors de l'examen clinique.

Votre médecin ou l'expert des hémangiomes infantiles évaluera la sévérité de l'hémangiome en prenant en considération :

- L'âge de votre enfant
- Le nombre et la localisation du (ou des) hémangiome(s)
- La taille de l'hémangiome son aspect (couleur, épaisseur...)

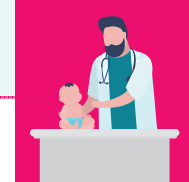
- Son évolution : l'hémangiome est-il en phase en croissance ou stable ? Des photos de votre enfant depuis sa naissance pourront être une aide précieuse

Dans certains cas, le médecin peut être amené à réaliser des examens complémentaires (échodoppler, IRM ...) pour confirmer le diagnostic.

COMMENT PRENDRE EN CHARGE UN HÉMANGIOME INFANTILE ?

En fonction du type d'hémangiome, l'expert qui prendra en charge votre enfant pourra avoir recours à des protocoles thérapeutiques différents tels que :

- La mise sous traitement médicamenteux
- Le laser
- La chirurgie



Pour expliquer les hémangiomes infantiles aux petits patients et à leur entourage grand(s) frère(s), grand(es) soeur(s) ou petits copains, qui pourraient se poser des questions sur cette tâche rouge que l'on appelle aussi fraise.

RETROUVEZ

“SIDONIE LA SOURIS A UN HÉMANGIOME INFANTILE”

dans la collection “LES PETITS PATIENTS”



Pour plus d'informations, consultez :
www.hemangiome.com

Pierre Fabre | L'EXPERTISE
DERMATOLOGIE | DANS LA PEAU